



*Urlaub in der Nähe der Perle des Ammerlandes,
dem Bad Zwischenahner Meer !*

Gästehaus Eiskamp

*Unser Nichtraucher - Gästehaus liegt in ruhiger Lage am Wald,
unmittelbar an der Ammerland - Fahrradrouten.*

Keine Haustiere!

Die Ferienwohnung

für 2 - 4 Personen ist 50 qm groß, hat einen sep. Eingang, Balkon mit Sonnenmarkise, ein Wohnzimmer mit Schlafcouch, ein sep. Schlafzimmer, Küche, Du/WC und einen Abstellraum. Die Wohnung ist komplett ausgestattet u.a. mit Flachbildschirm- Fernseher, Radio, Telefon, Spülmaschine, Wasserkocher, Kaffeemaschine, Mikrowelle, Mixer, Bügeleisen, Fön, Safe, Bettwäsche und Handtüchern.

Das Doppelzimmer

Du, sep. WC, Balkon, ist ausgestattet mit Bettwäsche, Handtüchern, Fön, Flachbildschirm-Fernseher, Radio und Telefon. Außerdem steht für das DZ ein Aufenthaltsraum mit Flachbildschirm-Fernseher, Schlafcouch (für eine evtl. 3. Person), Kühlschrank, Kaffeemaschine, Toaster, Wasserkocher und Geschirr zur Verfügung.

Sie möchten zu Viert Ihren Urlaub bei uns verbringen ?

Die Ferienwohnung und das Doppelzimmer können auf Wunsch miteinander verbunden werden !

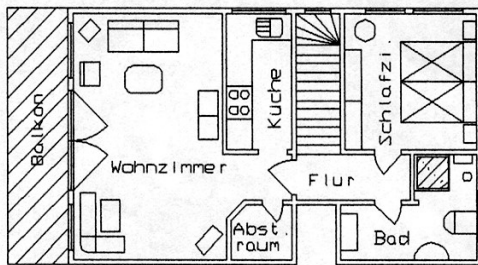
Gerne besorgen wir für Sie Ihre Brötchen !

Wlan und Fahrradverleih kostenlos !

Bei uns zahlen Sie keine Kurtaxe !

Auf Wunsch holen wir Sie vom Bahnhof ab !

Preise: (je Übernachtung)	Ferienwohnung für 2 Personen	ab 10 Übern.	44,00 Euro
	Ferienwohnung für 2 Personen	3 - 9 Übern.	48,00 Euro
	Aufschlag für jede weitere Person in der Ferienwohnung		10,00 Euro
	Doppelzimmer für 2 Personen ohne Frühstück		40,00 Euro
	Aufschlag für die dritte Person ohne Frühstück		10,00 Euro
	Fewo u. Doppelzimmer ohne Frühstück für 4 Personen	ab 10 Übern.	78,00 Euro
	Fewo u. Doppelzimmer ohne Frühstück für 4 Personen	3 - 9 Übern.	82,00 Euro
	Frühstück pro Person		9,50 Euro
	Bei 1 oder 2 Übernachtungen berechnen wir einen Aufschlag.		



*Wenn Sie ein gemütliches
und mit allem Komfort
ausgestattetes
Urlaubsdomizil suchen,
Ruhe und Erholung möchten,
und die Seele einmal baumeln lassen
wollen, dann sind Sie bei uns richtig*

